



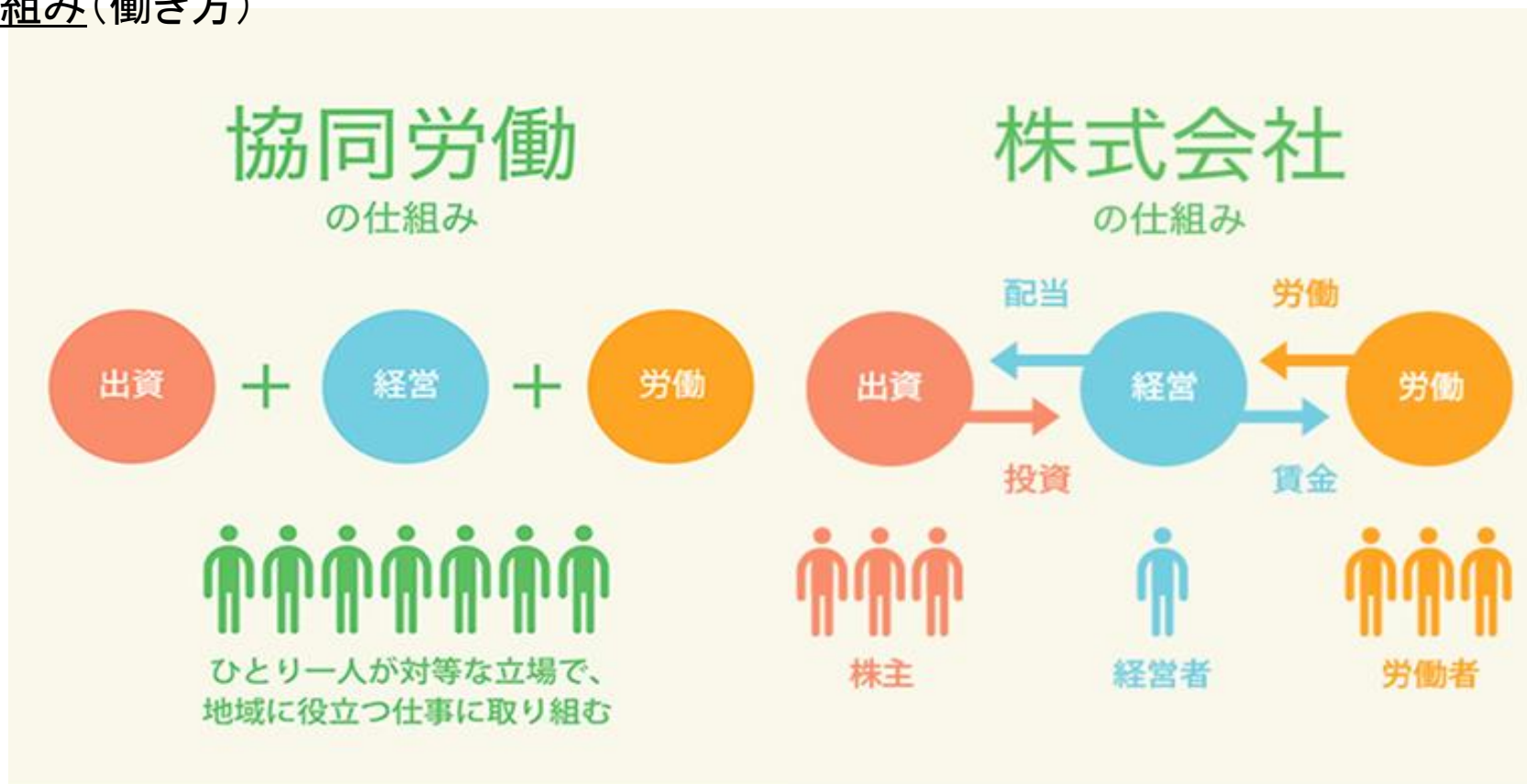
広島市「協同労働」促進事業

令和4年(2022年)9月3日
広島市経済観光局雇用推進課

協同労働とは

「**協同労働**」は、皆が自らができる範囲で
出資し、皆が対等な立場でアイデアを出し
合って人と地域に役立つ仕事に取り組む
仕組み（働き方）

一般的な働き方では、会社が労働者を雇用し、
使用者の指揮命令のもとで労働者が働く
かたちとなっており、出資・経営・労働が分離



「協同労働」モデル事業から

「協同労働」促進事業へ

協同労働の仕組みを活用して地域課題の解決に取り組む意欲のある高齢者を中心とした協同労働団体の立ち上げを支援(平成26年度から開始)

⇒「構成員のうち半数が60歳以上」という年齢要件を撤廃(令和4年度から)

「協同労働」 プラットフォーム 事業

- 特定非営利活動法人ワーカーズコープへ委託
- 経験豊富なコーディネーターが、事業の立ち上げから立ち上げ後の運営まで寄り添って支援を実施

「協同労働」 個別プロジェクト 立ち上げ支援事業 (補助金交付)

- 具体的な事業化の目途が立った団体を対象に、立ち上げに要する経費に補助金を交付(補助率1/2・上限100万円)

本市の各區別「協同労働」団体

区	団体数	団体名(設立年度・活動エリア)
中区	0	
東区	4	元気で楽しい東山をつくろう会(H28・東山町)／真正面(H29・福田)／ うしたあさぐらクラブ(H30・牛田南)／牛田サポートネット「ほおずき」(R2・牛田)
南区	3	サンセットビューにのしま(H28・似島)／シトラスガーデンにのしま(H30・似島)／ ひろしま・うじなみなとプロジェクト(R2・宇品)
西区	4	わくわくクラブ(H28・己斐本町)／みんなのわいわい広場(H30・三篠北町)／ おたすけクラブ(R2・己斐西町)／Ohana(R3・己斐上)
安佐南区	7	GO郷・まつむね(H27・伴東)／復興交流館モンドラゴン(H27・八木)／すまいるワーク(H27・伴東) コミュニティカフェ「夢咲庵」(H29・上安)／びしゃもん台絆くらぶ(H30・毘沙門台)／ アグリアシストとも(H30・伴中央)／タウン・サポート平和台(R2・高取南)
安佐北区	5	河津川プロジェクト(H26・白木町秋山)／ひねもすようこそ(H26・白木町井原)／ ケセラ(H26・可部町勝木)／タンポポのわたげ(H26・亀崎)／ おいでよ うおきり(R3・安佐町久地)
安芸区	2	協同労働「里山ワッショイ」(H28・畑賀)／やの屋(R2・矢野)
佐伯区	3	サロンド・ワーク彩(H28・河内南)／下五原助協皆(R2・湯来町)／ひだまり(R3・河内南)
	28	

「協同労働」団体の特徴

代表者の属性	
個人	14
町内会長等経験者	10
NPO・市民活動等 経験者	3
JA組合員	1
計	28

事業ジャンル (1団体につき最大4つ)	
困りごと支援	15
サロン運営	15
農業	6
町内会等連携	5
環境保全	5
食事提供	4
市場産直等	3
子ども支援	2
伝承	1
障がい者支援	1
地域活動の場提供	1
イベント運営	1

ご清聴ありがとうございました。